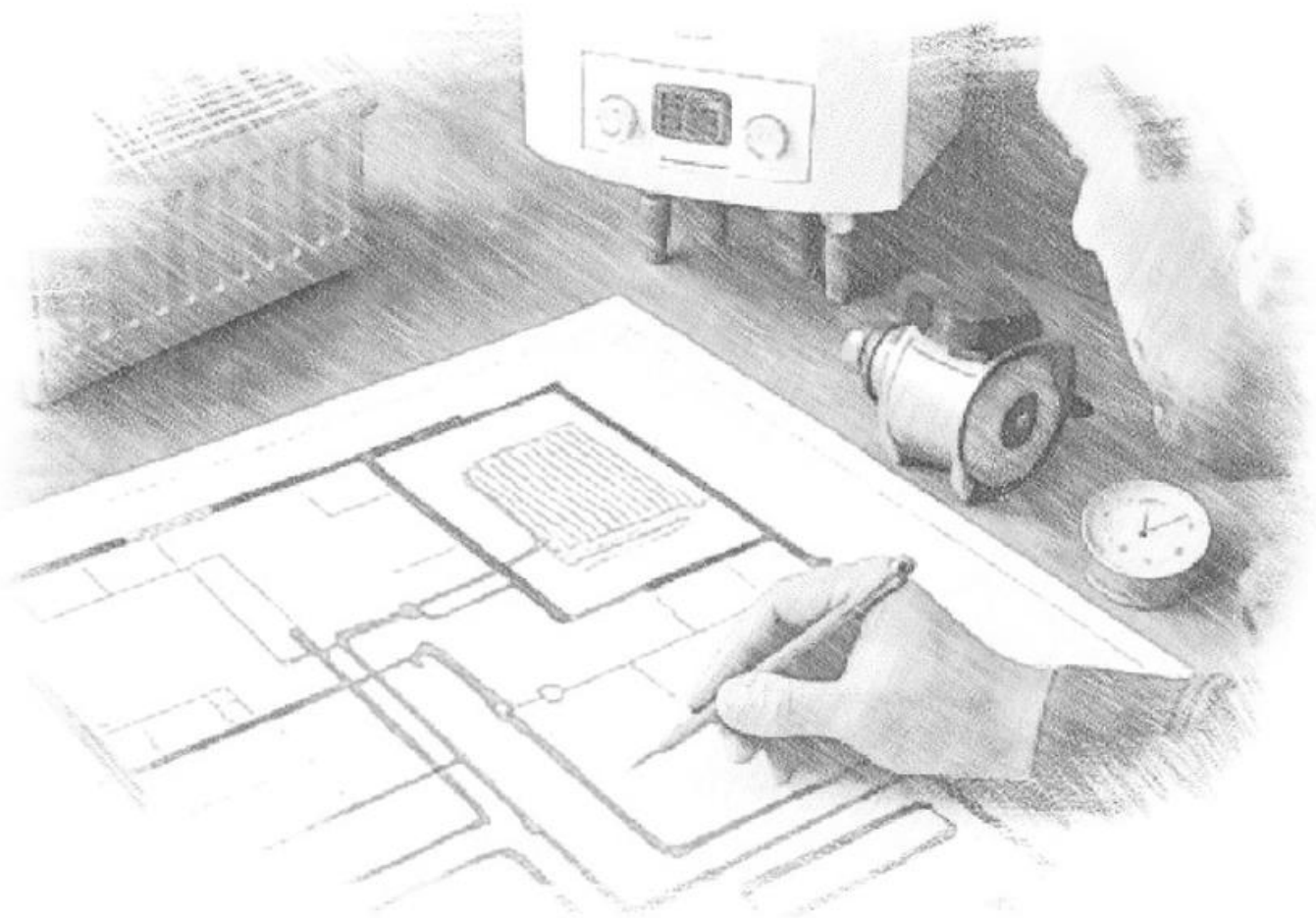


# ARDERIA

СПРАВОЧНИК ПО МОНТАЖУ  
И  
ПРОЕКТИРОВАНИЮ  
ГАЗОВЫЕ КОТЛЫ



# Технические характеристики котлов

Модель «Turbo»			D10	D14	D16	D18	D24	D28	D32	D40
			S10	S14	S16	S18	S24	S28	S32	S40
			SB10	SB14	SB16	SB18	SB24	SB28	SB32	SB40
Категория			II <sub>2H3P</sub>							
Исполнение			C <sub>12</sub> ; C <sub>32</sub> ; C <sub>42</sub> ; C <sub>52</sub> ; C <sub>82</sub>							
Тип газа			Природный (NG) / Сжиженный (LPG)							
Давление газа	NG (G20)	мбар	16 - 20							
	LPG (G31)		28 - 37				40			

## Отопление (ОВ)

Номинальная подводимая тепловая мощность, Q <sub>ном</sub> .	макс.	кВт	10.6	15.0	17.1	19.2	25.6	29.9	34.9	39.6	
	мин.		6.2				8.3	9.7		12.9	
Номинальная полезная тепловая мощность, Р <sub>ном</sub> . (теплопроизводительность)	макс.		10.0	14.0	16.0	18.0	24.0	28.0	32.7	37.1	
	мин.		5.7				7.6	8.9		11.8	
КПД при Р <sub>макс</sub> .(80/60°C)			%	93.8							
КПД при 30% Р <sub>макс</sub>				91.5							
Расход газа	NG (G20)	макс.	1.0	1.6	1.9	2.1	2.8	3.3	3.8	4.3	
		мин.	0.6				0.8	1.0		1.2	
	LPG (G31)	макс.	1.0	1.3	1.5	1.7	2.2				
		мин.	0.8				1.0				
Температура ОВ		°C	40 - 80								
Давление ОВ		бар	0.5 - 3.0								
Объем РБ		литр	6.0				7.0				
Давление РБ		бар	1.0								

## Горячее водоснабжение (ГВС) только для моделей серии «D»

Тепловая мощность в режиме ГВС	подводимая, Q <sub>макс</sub> .	кВт	19.2				25.6	34.9	39.6	
	полезная, Р <sub>макс</sub> .		18.0				24.0	32.7	37.1	
Расход ГВС при ΔT 25°C		л/мин	11.4				13.7	18.3	21.2	
Температура ГВС		°C	30 – 60							
Давление воды (мин-макс)		бар	1.5 - 10.0							
Мин. расход ГВС		л/мин	2.0							

## Электрические параметры

Напряжение и частота	В/Гц	230 ± 15% / 50							
Потребляемая мощность	Вт	125				145			

## Размеры и вес

Присоединительные размеры	ОВ	дюйм	G 3/4"							
	ГВС		G 1/2" (кроме «S» и «SB»)							
	ХВС		Вход холодной воды и подпитка - G 1/2"							
	Газ		G 3/4"							
Габаритные размеры (В x Ш x Г)		мм	698x426x259				698x426x328	698x482x328		
Диаметр труб системы дымоудаления		мм	Коаксиальная (соосная) 60/100							
			Раздельная 80x80							
Вес котла без воды	«D»		26.0				27.8	31.2	31.5	
	«S»		25.1				26.7	29.9	30.7	
	«SB»	25.3				26.9	27.0	31.0		

Модель «Атмо»		D10 Atmo	D14 Atmo	D16 Atmo	D18 Atmo	D24 Atmo	D28 Atmo	D32 Atmo	D40 Atmo
Категория		II <sub>2</sub> НЗР							
Исполнение		B <sub>11</sub> BS							
Тип газа		Природный (NG)							
Давление газа NG (G20)	мбар	16 - 20							

#### Отопление (ОВ)

Номинальная подводимая тепловая мощность, Q <sub>ном.</sub>	макс.	кВт	11.0	15.4	17.6	19.8	26.4	30.8	36.0	40,8
	мин.		7.0				9.3	12.6		14.4
Номинальная полезная тепловая мощность, P <sub>ном.</sub> (теплопроизводительность)	макс.		10.0	14.0	16.0	18.0	24.0	28.0	32.7	37.1
	мин.		6.3				8.4	11.4		13.0
КПД при P <sub>макс.</sub> (80/60°C)		%	91.0							
КПД при P <sub>макс.</sub> 30%			90.0							
Расход газа NG (G20)	макс.	м <sup>3</sup> /ч	1.1	1.6	1.9	2.1	2.8	3.3	3.8	4.3
	мин.		0.6				0.8	1.0		1.2
Температура ОВ		°C	40 - 80							
Давление ОВ		бар	0.5 - 3.0							
Объем РБ		литр	6.0				7.0			
Давление РБ		бар	1.0							

#### Горячее водоснабжение (ГВС)

Тепловая мощность в режиме ГВС	подводимая, Q <sub>макс.</sub>	кВт	19.8				26.4	36.0		40,8
	полезная, P <sub>макс.</sub>		18.0				24.0	32.7		37.1
Расход ГВС при ΔT 25 °C		л/мин	11.0				13.4	17.8		20.6
Температура ГВС		°C	30 - 60							
Давление хоз. воды (мин-макс)		бар	1.5 - 10.0							
Мин. расход ГВС		л/мин	2.0							

#### Электрические параметры

Напряжение и частота	В/Гц	~230 ± 15% / 50							
Потребляемая эл. мощность	Вт	100				145			

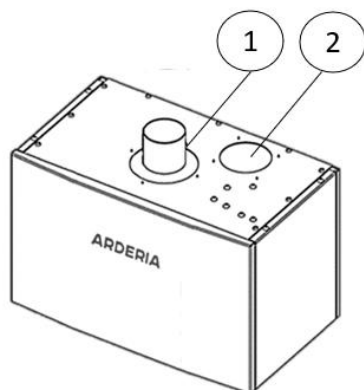
#### Размеры и вес

Присоединительные размеры	ОВ	дюйм	G 3/4"							
	ГВС		G 1/2"							
	ХВС		Вход холодной воды и подпитка - G 1/2"							
	Газ		G 3/4"							
Габаритные размеры (В x Ш x Г)		мм	698x426x328				698x482x328			
Диаметр дымохода		мм	130				160			
Тяга (мин.)		Па	2.0							
Вес котла без воды		кг	24.8				25.7	27.6		28.9

## Системы дымоудаления.

### Коаксиальная Ø 60/100 мм.

1. Патрубок коаксиальный, присоединительный Ø 60/100 мм;
2. Заглушка на отверстиях подачи воздуха;



### Максимальная длина коаксиальной (соосной) системы дымоудаления Ø 60/100 мм:

- Длину горизонтального участка дымового канала от котла с принудительной системой дымоудаления при выходе через наружную стену следует принимать не более 3 метров.
- Максимальная длина коаксиальной (соосной) системы дымоудаления Ø 60/100 мм. не должна быть более 4 эквивалентных метров.

Первое присоединительное колено 90° в расчёт не берётся.

**ВНИМАНИЕ!** Один эквивалентный метр = потере давления на прямом участке коаксиальной (соосной) системе дымоудаления Ø 60/100 мм, длиной один метр.

- При расчёте длины системы дымоудаления складываются эквивалентные метры элементов дымохода.

Элемент	Экв. м
Колено коаксиальное проходное 90°	1
Колено коаксиальное проходное 45°	0,5
Труба удлинения коаксиальная длиной 1 метр	1
Труба удлинения коаксиальная длиной 0,5 метра	0,5
Труба удлинения коаксиальная длиной 0,25 метра	0,25
Конечный коаксиальный элемент длиной 1 метр	1
Конечный коаксиальный элемент длиной 0,5 метра	0,5
Конечный коаксиальный элемент длиной 0,25 метра	0,25

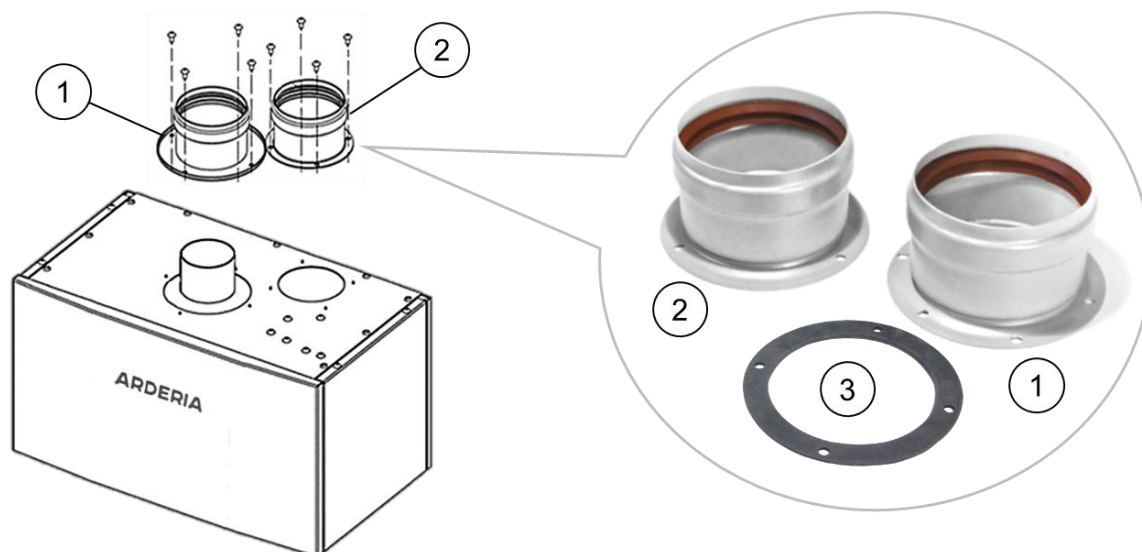
- Горизонтальные трассы (ось которых располагается в горизонтальной плоскости, за исключением первого колена для присоединения к прибору) прокладываются с уклоном:

– наружу (по направлению от котла), если речь идёт о выходе (горизонтальный) во внешнее пространство

– внутрь (по направлению к котлу), если речь идёт о выходе в общий дымоход

- Для удаления конденсата конечный горизонтальный участок дымохода следует монтировать с уклоном наружу (по направлению от котла) в 1,5% ÷ 2,0%.

## Состав комплекта подключения отдельной системы дымоудаления Ø 80x80 мм. (не входит в комплектацию котла)



Патрубок-адаптер присоединительный, газоотводящий, фланцевый Ø 60x80 мм.—1 шт.

Патрубок присоединительный, воздухозаборный, проходной, фланцевый Ø 80 мм.—1 шт.

Установка присоединительных фланцевых элементов для  
подключения отдельной системы дымоудаления Ø 80x80 мм.

1. Патрубок-адаптер фланцевый, газоотводящий Ø 60x80 мм;
2. Патрубок фланцевый, проходной воздухозаборный Ø 80 мм;
3. Уплотнение под фланец из синтетической резины.

### Максимальная длина отдельной системы дымоудаления Ø 80x80 мм:

- Максимальная общая длина отдельной системы дымоудаления Ø 80x80 мм не должна быть более 12 эквивалентных метров.

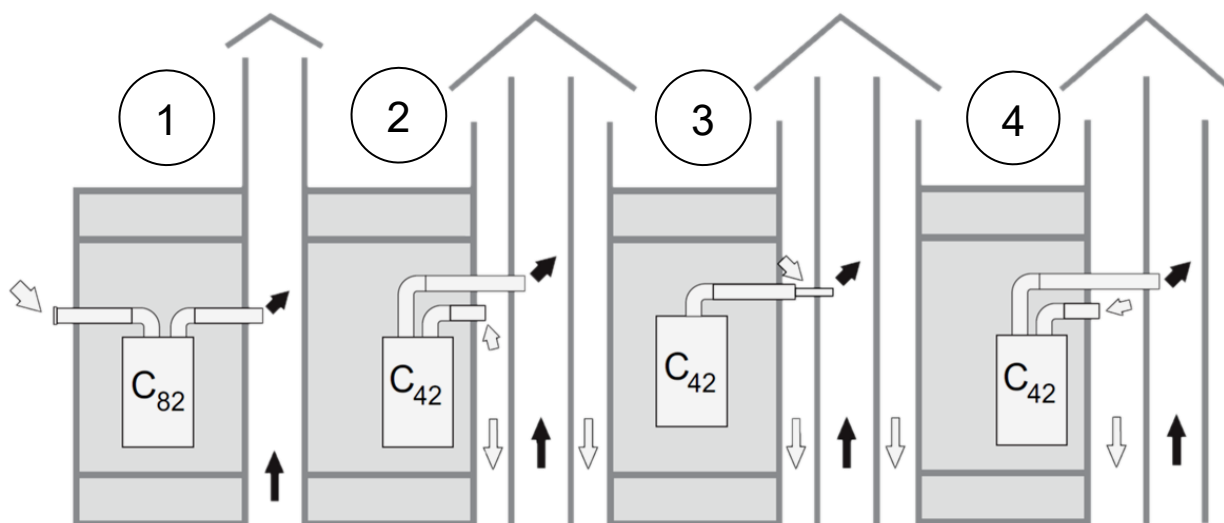
Присоединительные патрубки Ø 80 мм и первые проходные колена 90° в расчёт не берутся.

**ВНИМАНИЕ!** Один эквивалентный метр = потере давления на прямом участке трубы отдельной горизонтальной системы дымоудаления Ø 80 мм, длиной один метр.

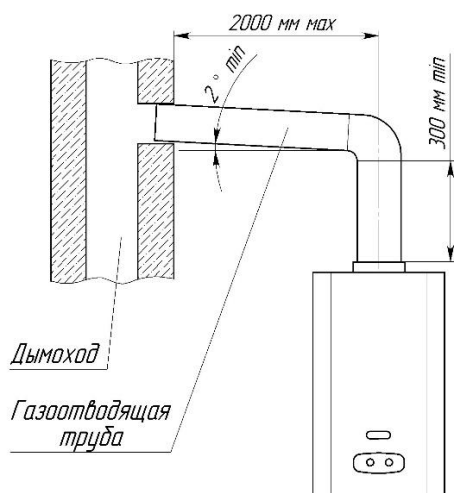
- При расчёте длины системы дымоудаления складываются эквивалентные метры элементов дымохода.

Элемент	Экв. м
Колено проходное 90°	1,5
Колено проходное 45°	1,2
Труба удлинения длиной 1 метр	1
Труба удлинения длиной 0,5 метра	0,5
Труба удлинения длиной 0,25 метра	0,25
Терминал трубы дымоудаления «искрогаситель»	3
Терминал воздухозаборной трубы «защитная решётка»	1,5

## Варианты подключения котлов ARDERIA с закрытой камерой сгорания к коллективным системам дымоудаления:

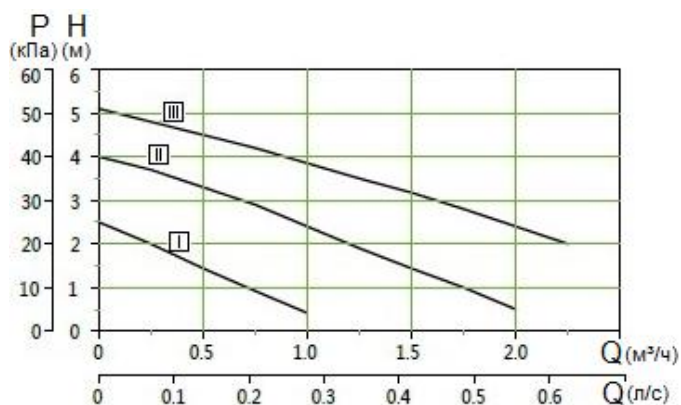


## Подключение котла к дымоходу с естественной тягой

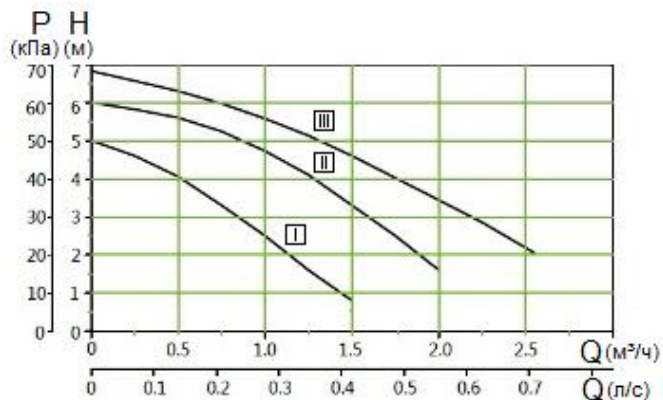


## Рабочие характеристики циркуляционных насосов

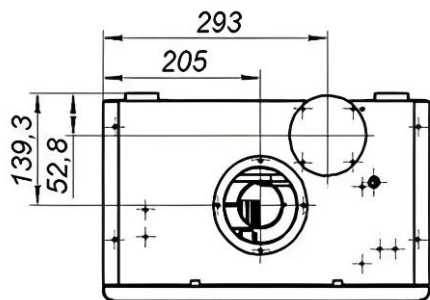
Модели 10-24кВт. ARDERIA CPB3A 15/5



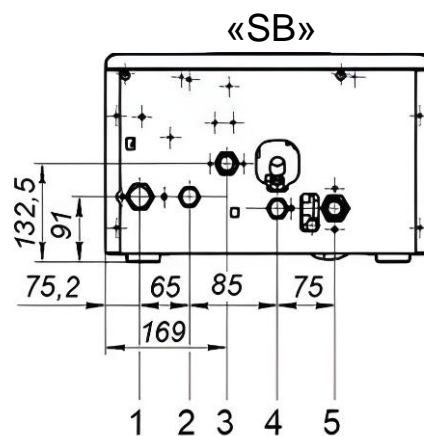
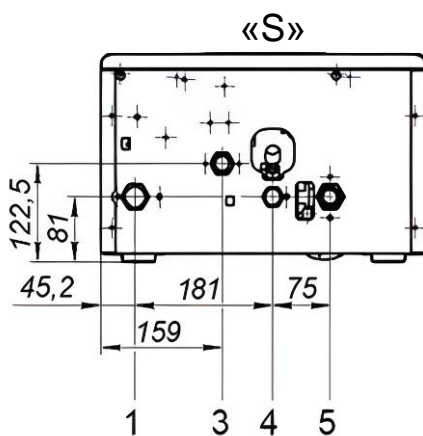
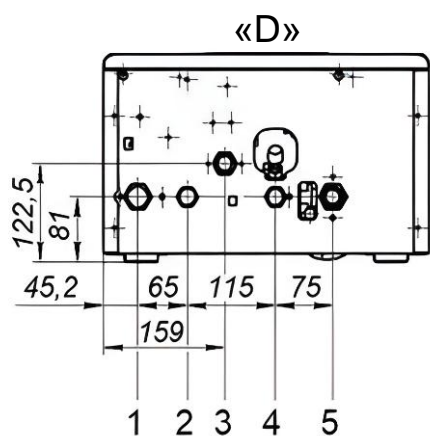
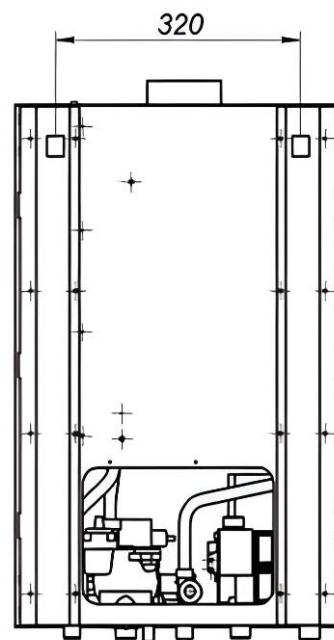
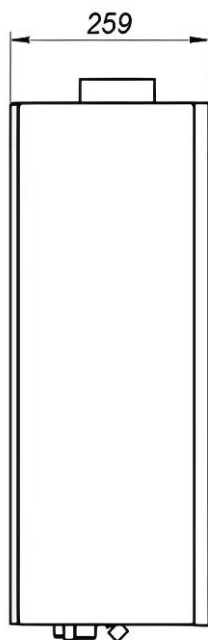
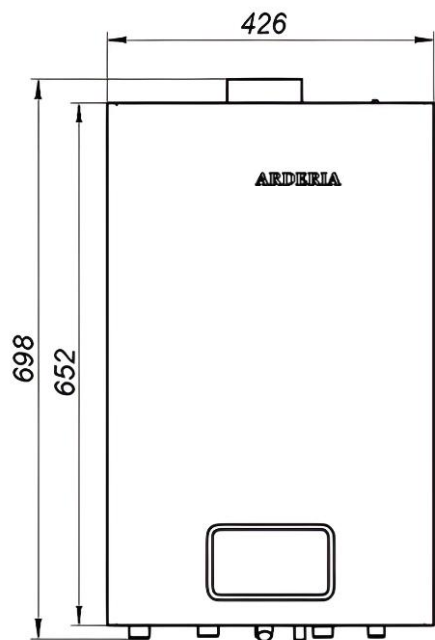
Модели 28-40кВт. ARDERIA CPB3A 20/6



# Габаритные размеры котлов ARDERIA

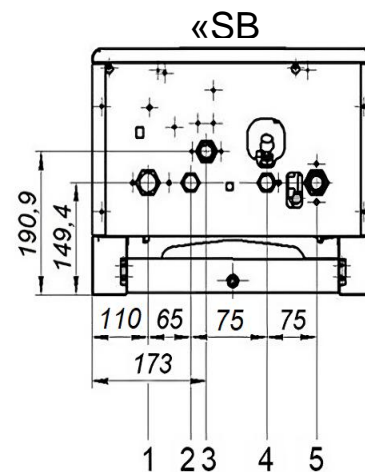
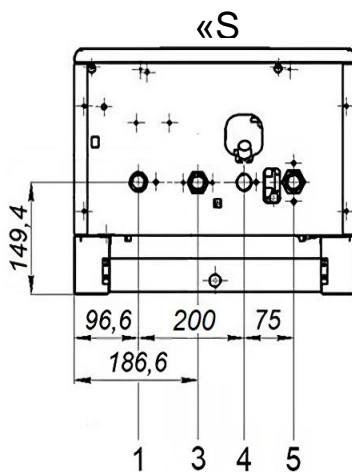
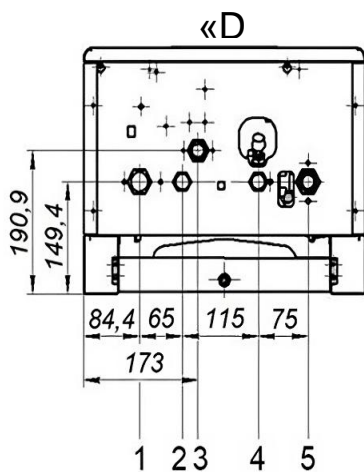
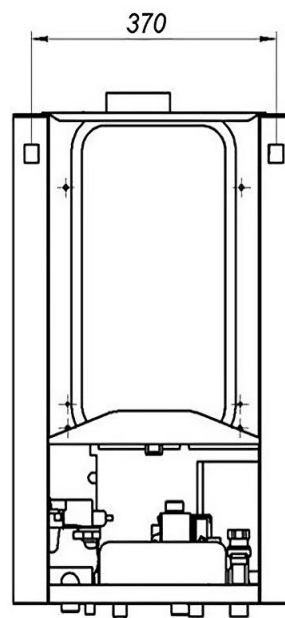
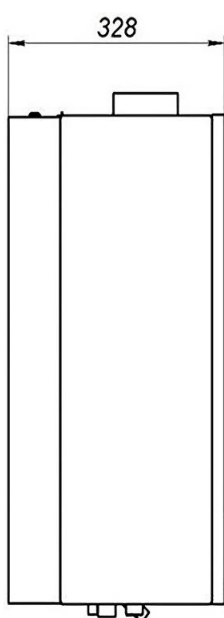
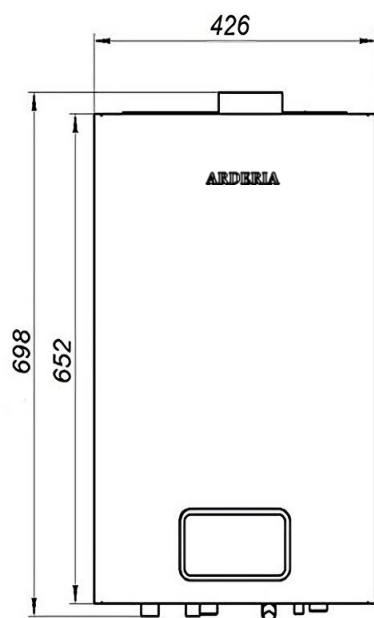
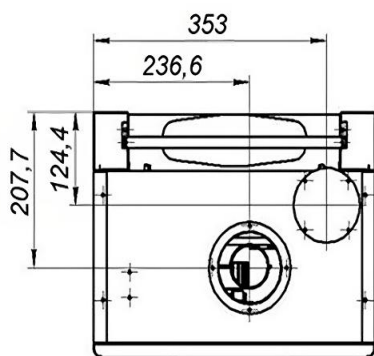


Модели:  
 ARDERIA D10 / D14 / D16 / D18  
 ARDERIA S10 / S14 / S16 / S18  
 ARDERIA SB10 / SB14 / SB16 / SB18



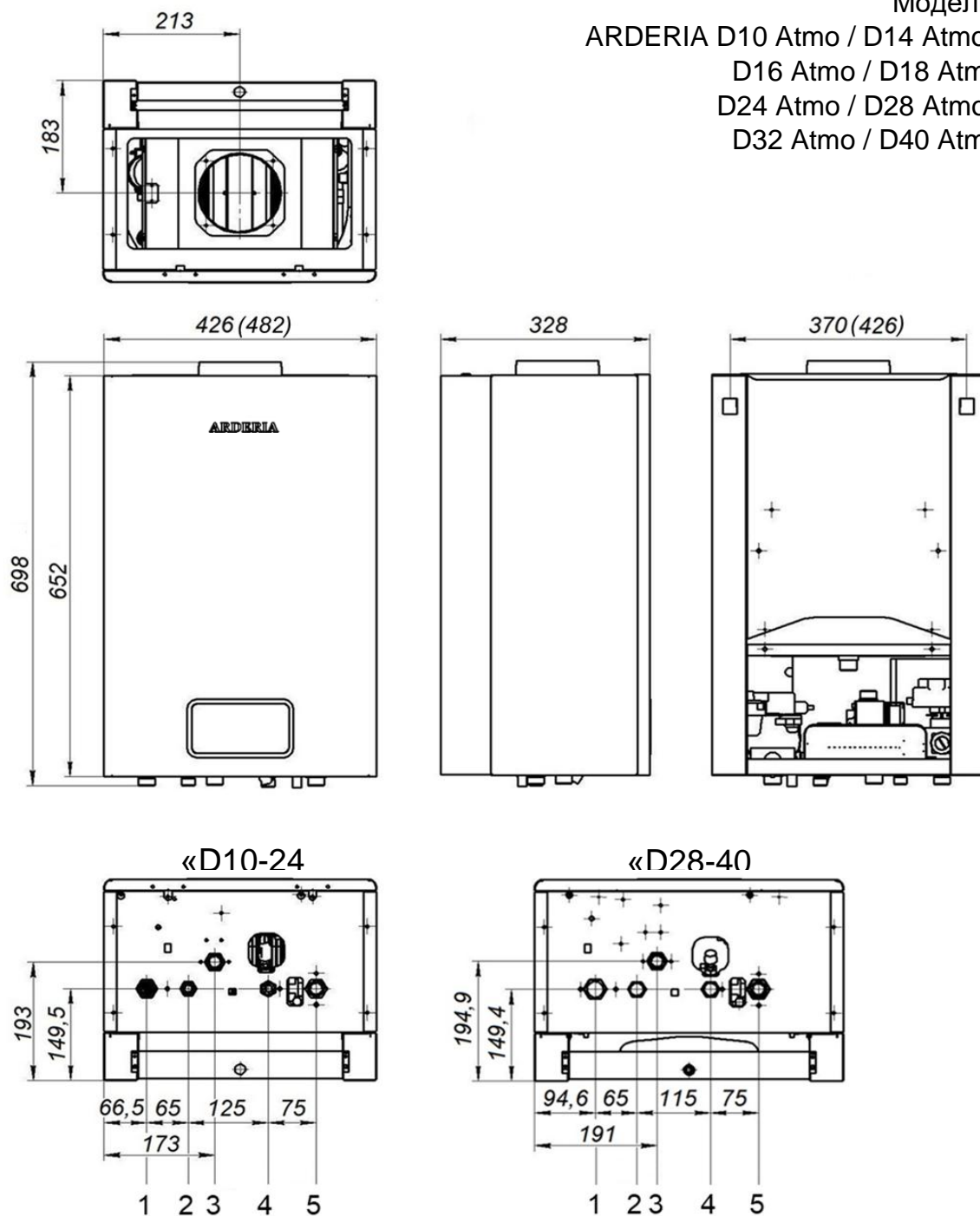
Серия котла	1	2	3	4	5
ARDERIA D	Выход ОВ	Выход ГВС	Газ	Вход ХВС	Вход ОВ
ARDERIA S	Выход ОВ		Газ	ХВС (подпитка)	Вход ОВ
ARDERIA SB	Выход ОВ	В бойлер	Газ	ХВС (подпитка)	Вход ОВ

Модели:  
 ARDERIA D24  
 ARDERIA S24  
 ARDERIA SB24



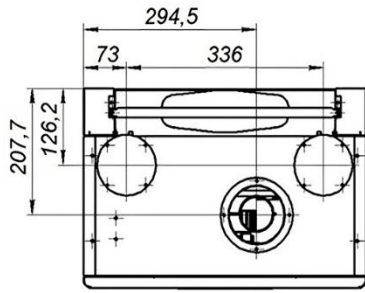
Серия котла	1	2	3	4	5
ARDERIA D	Выход ОВ	Выход ГВС	Газ	Вход ХВС	Вход ОВ
ARDERIA S	Выход ОВ		Газ	ХВС (подпитка)	Вход ОВ
ARDERIA SB	Выход ОВ	В бойлер	Газ	ХВС (подпитка)	Вход ОВ

Модели:  
 ARDERIA D10 Atmo / D14 Atmo /  
 D16 Atmo / D18 Atmo  
 D24 Atmo / D28 Atmo /  
 D32 Atmo / D40 Atmo

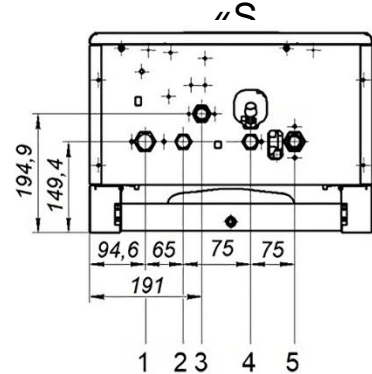
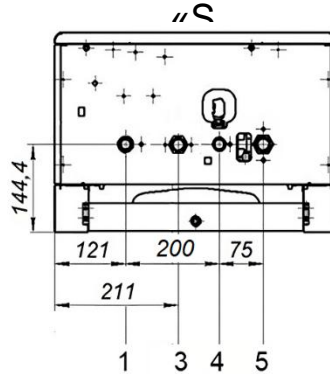
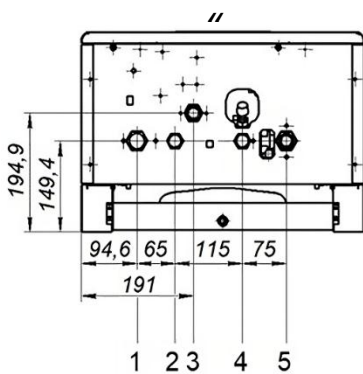
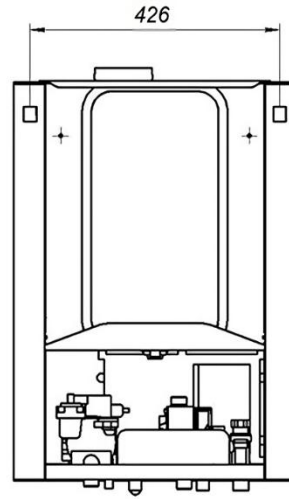
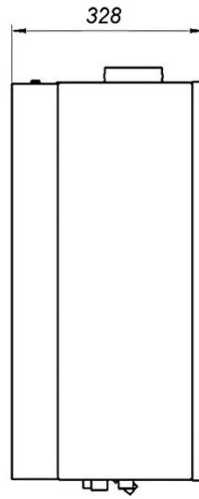
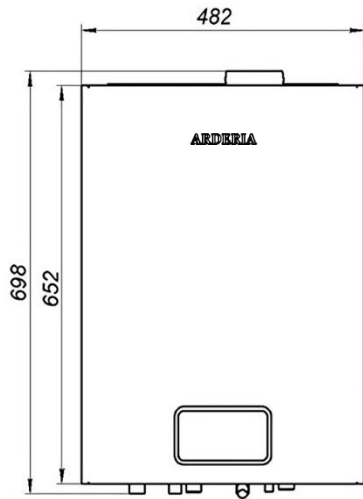


(в скобках указаны размеры на котлы моделей D28-40 Atmo)

Серия котла	1	2	3	4	5
ARDERIA D Atmo	Выход ОВ	Выход ГВС	Газ	Вход ХВС	Вход ОВ



Модели:  
 ARDERIA D28 / D32 / D40  
 ARDERIA S28 / S32 / S40  
 ARDERIA SB28 / SB32 / SB40



Серия котла	1	2	3	4	5
ARDERIA D	Выход ОВ	Выход ГВС	Газ	Вход ХВС	Вход ОВ
ARDERIA S	Выход ОВ		Газ	ХВС (подпитка)	Вход ОВ
ARDERIA SB	Выход ОВ	В бойлер	Газ	ХВС (подпитка)	Вход ОВ